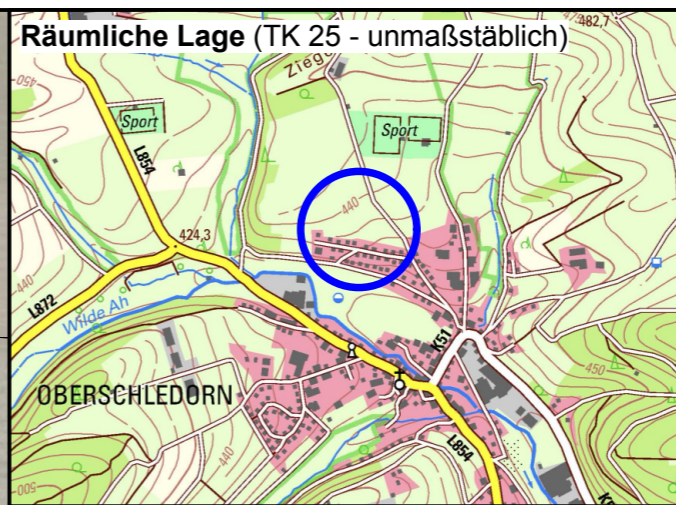






Räumliche Lage (TK 25 - unmaßstäblich)



Bestandslegende
Biotoptypen nach Bewertungsschema
des Hochsauerlandkreises
Fachdienst 35 - Untere Landschaftsbehörde -

-  1 Versiegelte Fläche
-  2 Schotter
-  3 Versiegelte Fläche mit nachgeschalteter Oberflächenwasserversickerung
-  5 Bewachsener Feldweg
-  8 Nadelholz-Sonderkulturen, intensiv
-  9 Acker, intensiv
-  13 Intensives Grünland
-  14 Artenarmer Saum, frisch
-  16 Hausgarten
-  29 Grünland, extensiv
LRT 6510 Magere Flachland-Mähwiese
-  18 Laubbaum (Sal-Weide)
-  Graben, episodisch, mit Verrohrung


Biotope und Schutzgebiete

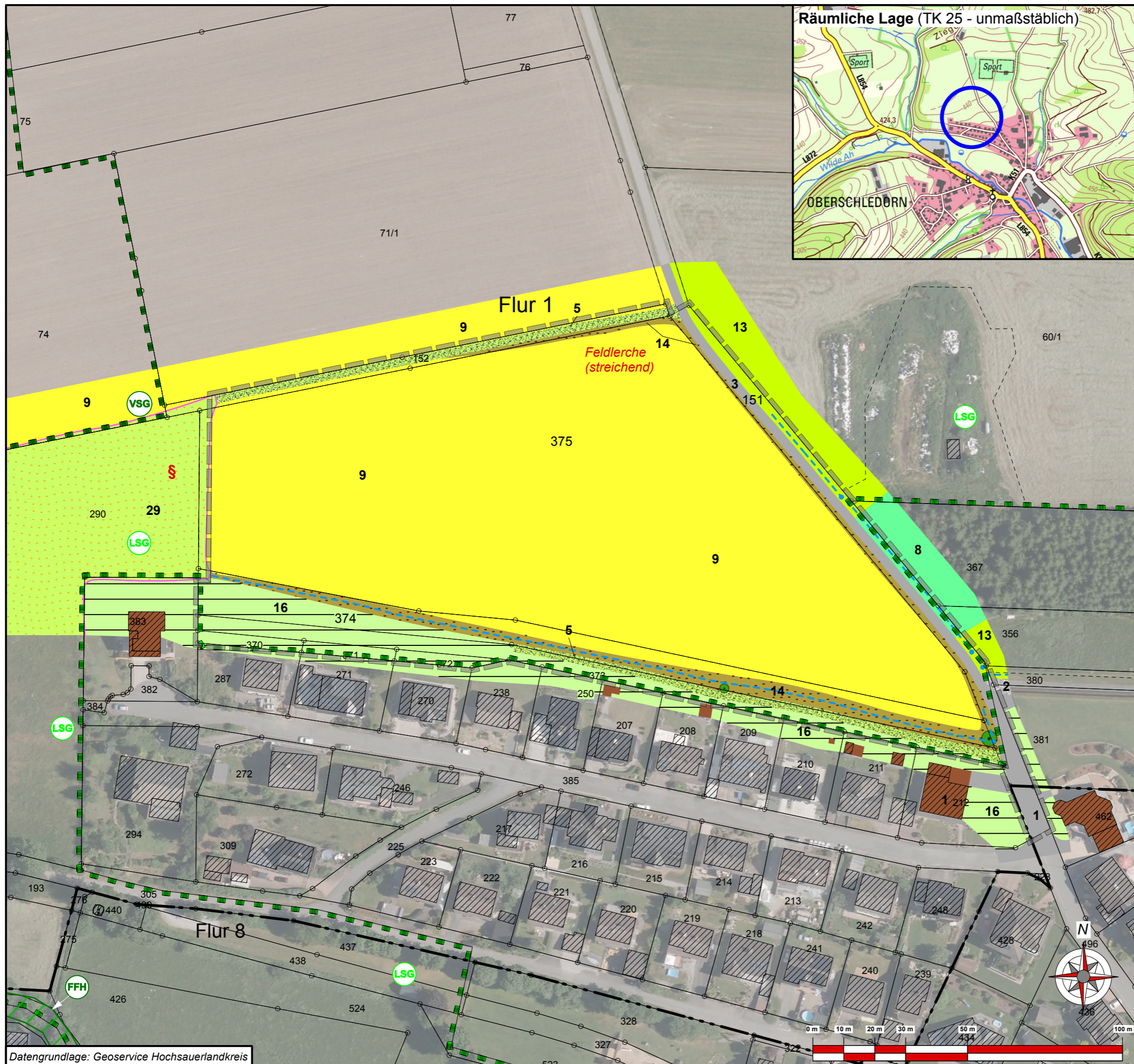
-  Gesetzlich geschützter Biotop/LRT nach Anlage 1 der Richtlinie 92/43/EWG und § 30 BNatSchG/§ 42 LNatSchG NRW
-  Vogelschutzgebiet 4717-401 "Medebacher Bucht"
-  FFH-Gebiet 4718-371 "Wilde Aar"
-  Landschaftsschutzgebiet "Medebach"

Artenschutzbefunde

Artname planungsrelevante Art (Zufallsbeobachtung)

Nachrichtlich

 Grenze des planerischen Geltungsbereichs



Datengrundlage: Geoservice Hochsauerlandkreis

Hansestadt Medebach
 Stadtteil Oberschledorn



Umweltbericht zur
FNP-Änderung Nr. 43 „Zur Mühlheide II“

Anlage 1: Lageplan zur Biotop- und Realnutzung

Aufnahme: 06/2023

aufg.: Adams gez.: Schweinfest gepr.: Adams

Groß & Hausmann
 Umweltplanung und Städtebau

Bahnhofsweg 22
 35096 Weimar (Lahn)
 FON 06426/92076 * FAX 06426/92077
 http://www.grosshausmann.de
 info@grosshausmann.de

Maßstab 1 : 1.250

Hinweis: Dieser Plan enthält rechtlich geschützte Informationen