

Herzlich Willkommen  
zur  
Einwohnerversammlung  
zum  
Stadtjubiläum

04.06.2019



**875 Jahre**  
Hansestadt  
Medebach 1144 - 2019

**INNENSTADTFEST**  
VOM 23.-25.8.2019  
Medebach feiert!

- FR Auftaktveranstaltung auf dem Marktplatz
- SA Festmeile, Partynacht mit der Band „Xtreme“
- SO Festmeile, Laser-Grafikshow

Logo of the town of Medebach.

Logos of sponsors: Medebach, Schöpfungszentrum, Heimatliebe, ralf godteweg, GARDY, ANFOTEC, EUNOVA, med.2, SÄLZER REISEN, v. Schreiber, and others.

# Agenda

- Begrüßung durch Bürgermeister Thomas Grosche
- Allgemeine Informationen über das Innenstadtfest
- Verkehrsrechtliche Einschränkungen
- Was bedeutet dies für mich als Anlieger?
- Gemeinsamer Austausch

# Programmablauf

## Freitag, 23.08.2019

16.30 Uhr

- Allgemeines Muntermachen
- Sternenlauf der Stadttrommler

Ab 17:00 Uhr

- Festliche Auftaktveranstaltung zum Stadtjubiläum auf dem Marktplatz
- Zeitreise durch die Stadtgeschichte

Ab ca. 20:00 Uhr Tanz und Unterhaltung mit dem Musikzug Medebach

# Programmablauf

## Samstag, 24.08.2019

Ab 10:00 Uhr

- Stehender Festzug und Markttreiben im Festgelände
- Programm auf den Bühnen und an den Ständen

Ab 20:00 Uhr

- Große Partynacht mit der Band „Xtreme“

Ende ca. 2:00 Uhr

# Programmablauf

## Sonntag, 25.08.2019

10:00 Uhr

- ökumenischer Gottesdienst (Marktplatzbühne) unter Begleitung des Musikzug Medebach

Ab 11:00 Uhr

- Stehender Festzug und Markttreiben im Festgelände
- Programm auf den Bühnen und an den Ständen

19:10 Uhr

- „Warm up“ zum großen Finale mit der Schlagerband „2sDays“ auf der Marktplatzbühne

21:10 Uhr

- Abschlussgrüßworte

21:20 Uhr

- „Das ultimative FINALE“ – Große Laser- Grafikshow und Ausklang des Stadtjubiläums

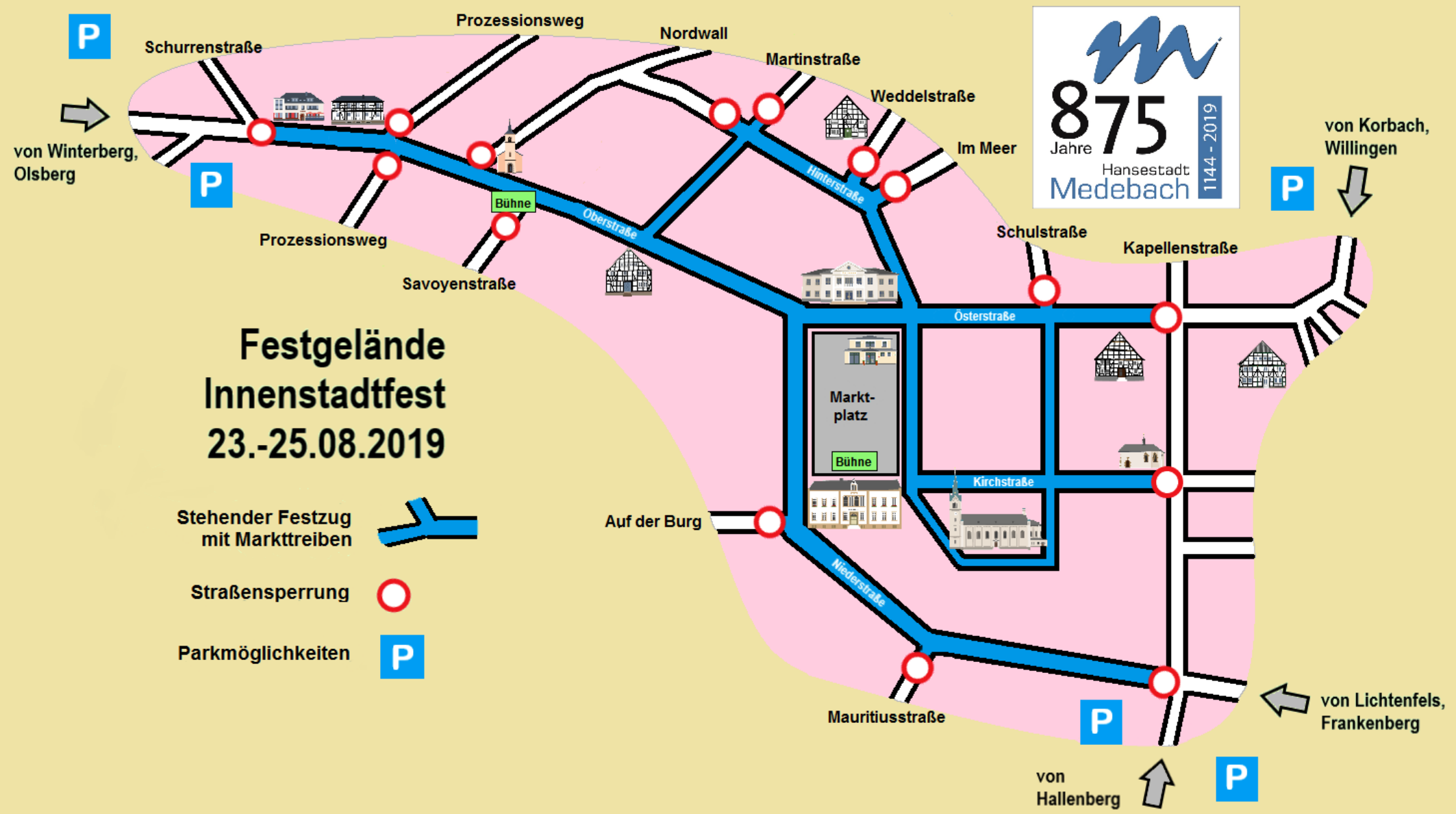
Ende ca. 24:00 Uhr




# Übersichtsplan Stehender Festzug/Stände



- Über 130 Stände und Gruppen im Festgelände
- 2 Bühnen (Marktplatz und Oberstraße/Einmündung Savoyenstraße)





- Stehender Festzug mit Markttreiben 
- Straßensperrung 
- Parkmöglichkeiten 

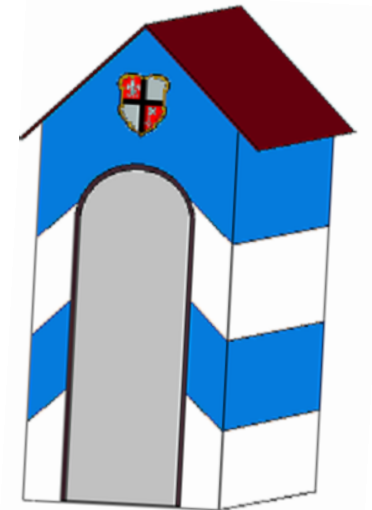
# Sperrung Festgelände für Kfz-Verkehr

- Sperrung Festgelände ab Donnerstag, 22.08. bis Montag 26.08.
- Fahrzeugblockiersysteme in Ober-, Nieder-, Österstraße
- Aufbau Hütten/Stände im Bereich Gehwege/Parkstreifen ab Dienstag, 20.08., ab Donnerstag auch im Bereich der Fahrbahnen
- Zufahrt für **Anwohner** am Donnerstag und Freitag (22./23.08.) sowie am Montag (26.08.) möglich, am Samstag und Sonntag (24./25.08) nur morgens vor 9 Uhr und ab 20 Uhr. Im Bereich Marktstraße nur morgens vor 9 Uhr.
- Anliegerverkehr (gerade am Samstag und Sonntag) sollte auf das unbedingt notwendige Maß beschränkt bleiben
- Ansonsten sollten Anwohner PKW außerhalb des Festgeländes parken um vorn dort jederzeit mobil zu sein.



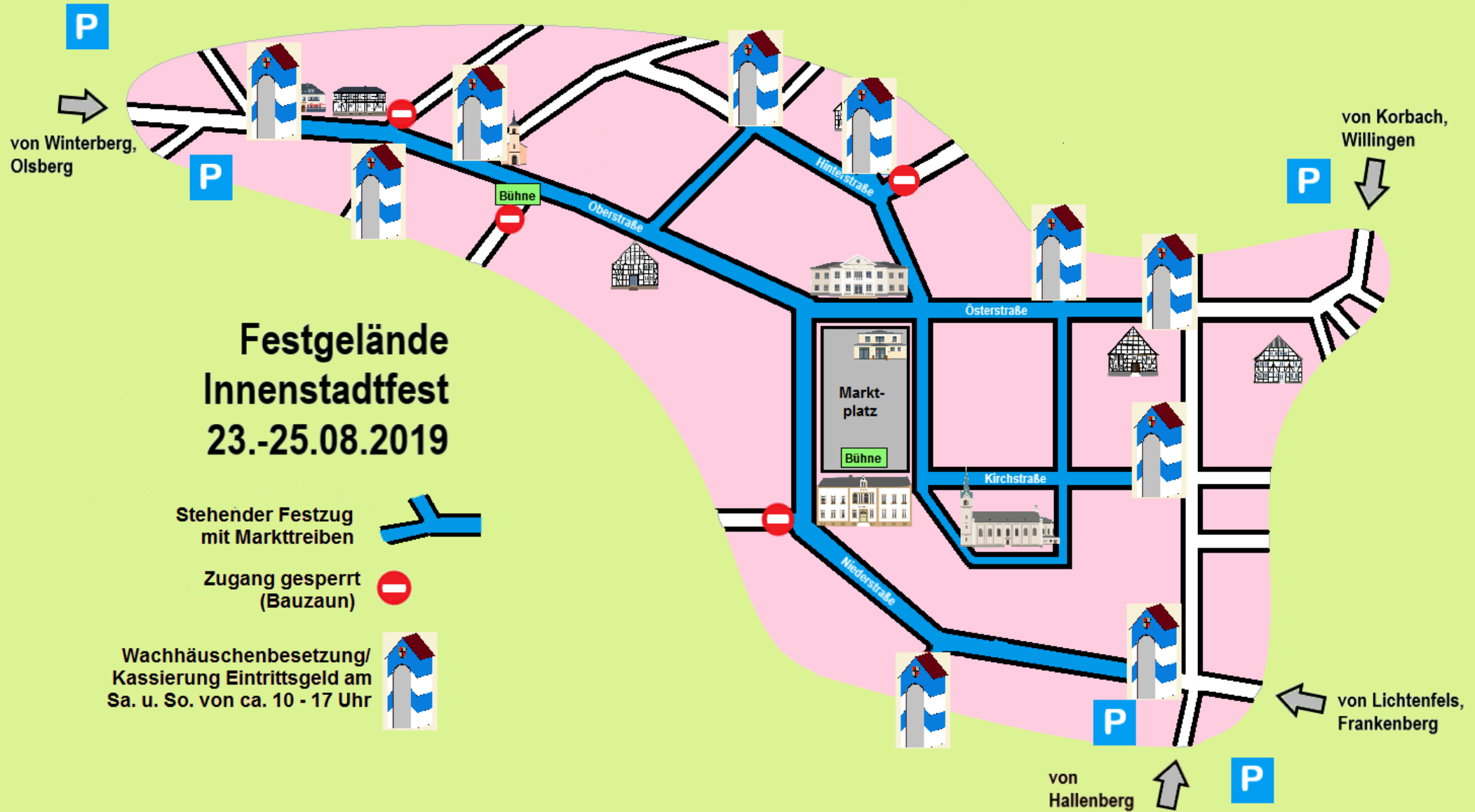
# Sperrung Festgelände, Eintritt

- Sperrungen erfolgen mit Baken und Schildern, Ober-, Nieder- und Österstraße zusätzlich mit Fahrzeugblockiersystemen (FBS)
- Während der Hauptfestzeiten (Sa. und So.) werden FBS geschlossen und mit Ordner besetzt sein
- Ansonsten befinden sich an den 10 Zugängen ins Festgelände Wachhäuschen. Am Sa. und So. wird dort von ca. 10 bis 17 Uhr Eintritt erhoben
- Eintritt (ab 18 Jahre), 3 € (für 1 Tag) oder 5 € (für 2 Tage)
- Zugänge von den Straßen „Auf der Burg“, „Savoyenstraße“, „Prozessionsweg“ (von Norden), und „Im Meer“ werden komplett geschlossen. Von dort kein Zugang ins Festgelände.



# Festgelände Innenstadtfest 23.-25.08.2019

- Stehender Festzug mit Markttreiben 
- Zugang gesperrt (Bauzaun) 
- Wachhäuschenbesetzung/  
Kassierung Eintrittsgeld am  
Sa. u. So. von ca. 10 - 17 Uhr 



# Sperrung Nebenstraßen vom Nordwall

Die Nebenstraßen zum Festgelände vom Nordwall aus (Hinterstraße, Martinstraße, Weddelstraße und Im Meer) werden am Samstag und Sonntag bereits ab Nordwall gesperrt. Zufahrt für Anwohner bis zum Festgelände bleibt möglich. Hinweis das widerrechtlich parkende Fahrzeuge kostenpflichtig abgeschleppt werden.



# Halten/Parken auf Parkstreifen, Gehwegen und auf den Straßen

- Im Festgelände selbst sollen ab Donnerstag (22.08.) die Parkstreifen, Gehwege und die Straße nicht mehr beparkt werden, da diese Flächen für einen reibungslosen Hütten-/Standaufbau benötigt werden.
- Die Entscheidung über die Einrichtung von Parkverboten für weitere Straßen um das Festgelände ist noch in Abstimmung mit der Straßenverkehrsbehörde.
- Halteverbote werden in jedem Fall entlang der innerörtlichen Umleitung (Bahnhofstraße, Industriestraße, Vopeliusstraße und Kapellenstraße) eingerichtet.

# Änderungen/Einschränkungen Busverkehr

- Die Bushaltestelle Marktplatz wird von Donnerstag (22.08.) bis Montag (26.08.) in die Kapellenstraße verlegt.
- Dazu wird in dieser Zeit in der kompletten Kapellenstraße ein beidseitiges Halteverbot eingerichtet.
- Die Bushaltestellen „Ev. Kirche/Weddemann“ (beidseitig) und die Bushaltestelle „Bahnhofstraße“ (ortseinwärts) wird von Donnerstag (22.08.) bis Montag (26.08.) nicht bedient.

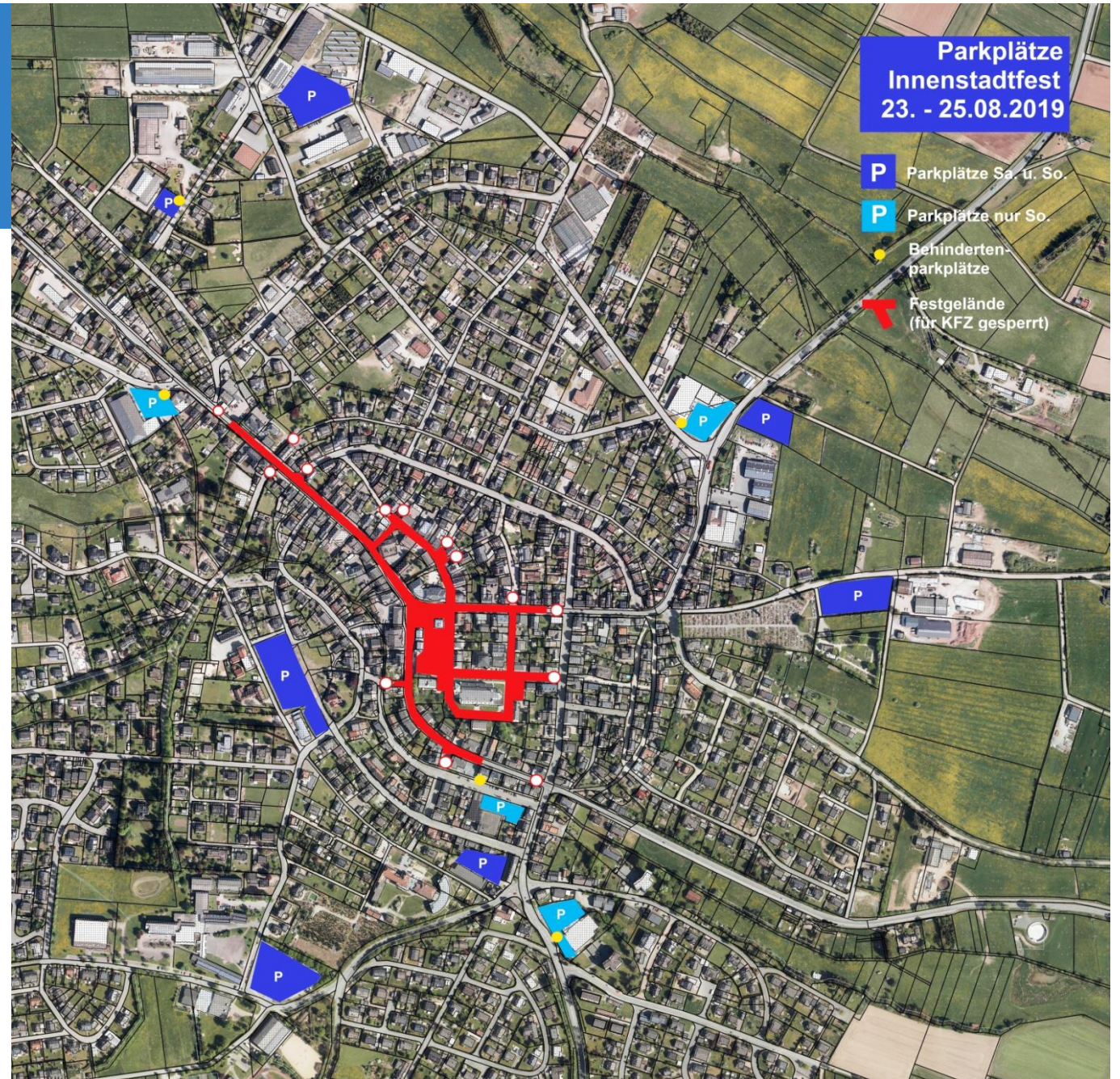
# Parkplätze für Besucher

## Samstag

- Gelände ehem. Fa. Naturstein Schmiedeler
- Hoffläche Fa. Reifen Schneider
- Wiese an Korbacher Straße
- Wiese hinter dem Kath. Friedhof
- Gelände ehem. Fa. Falke (in Planung)
- Parkplatz Fa. Eunova
- Ehem. Kirmesplatz

## Sonntag

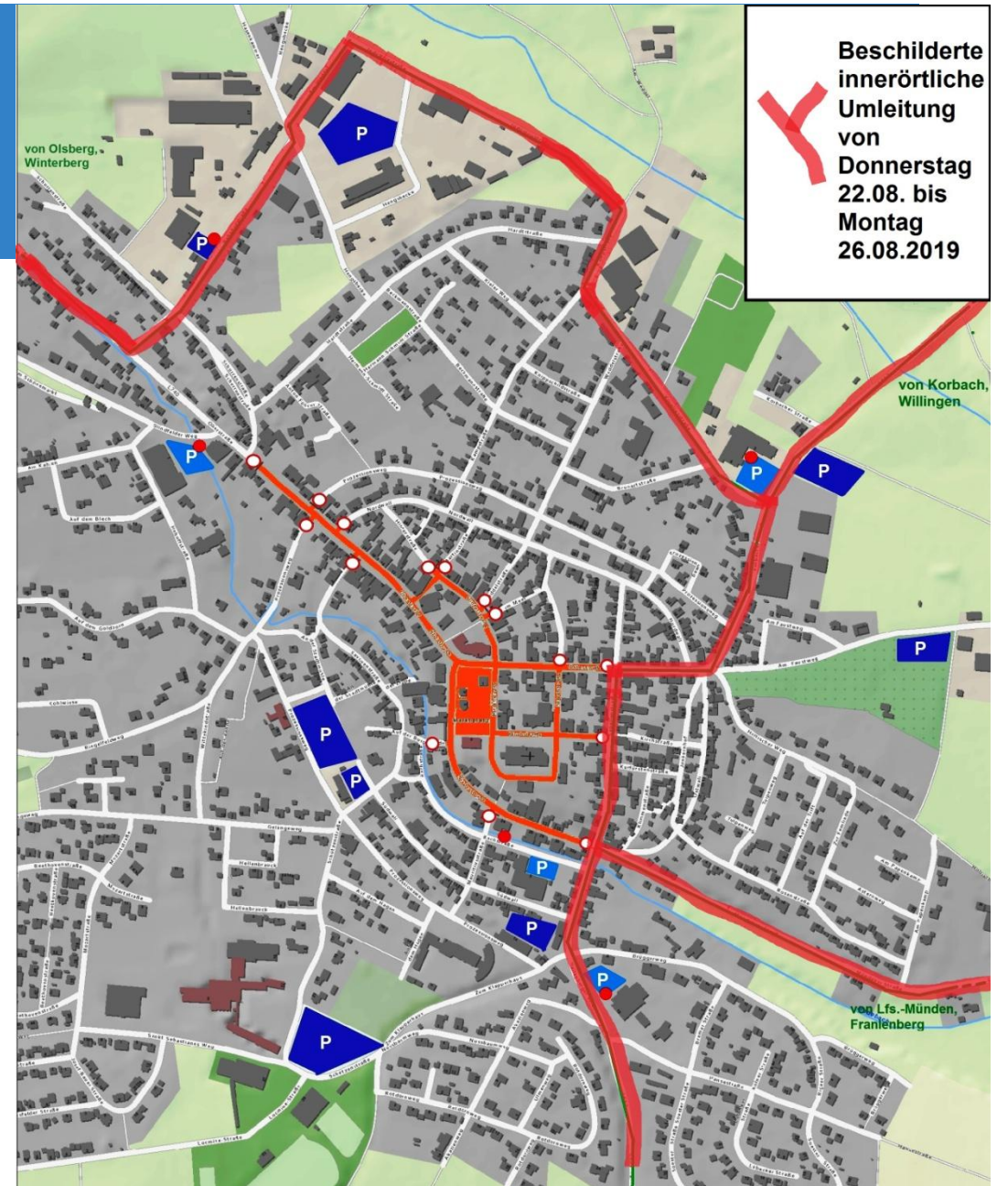
- Zusätzlich 4 Parkplätze der Supermärkte Aldi, Edeka, Netto und Rewe



# Umleitungen

**Innerörtlich** wird eine Umleitung aus/nach Winterberg bzw. Korbach für den Durchgangsverkehr über die Bahnhofstraße, Industriestraße und Vopeliusstraße eingerichtet. Sowie aus/nach Hallenberg bzw. Lfs.-Münden über die Kapellenstraße.

**Außerorts** erfolgen Umleitungsbeschilderungen für den Durchgangsverkehr bereits in Küstelberg an der Abzwg. L 872, an der L 740 von Küstelberg kommend an der Abzwg. Glindfeld, an der L 740 von Lfs.-Münden kommend an der Abzwg. Orketal sowie an der L 617 aus Richtung Hillershausen kommend an der Abzwg. zur L 854 nach Oberschledorn.



# Ihre Fragen

- ?
- ?
- ?





Vielen Dank für  
Ihre  
Aufmerksamkeit  
und Ihr  
Verständnis!